

Evolution démographique et ...

Insee de Basse-Normandie

Le 12 juin 2009



Evolution démographique et territoires

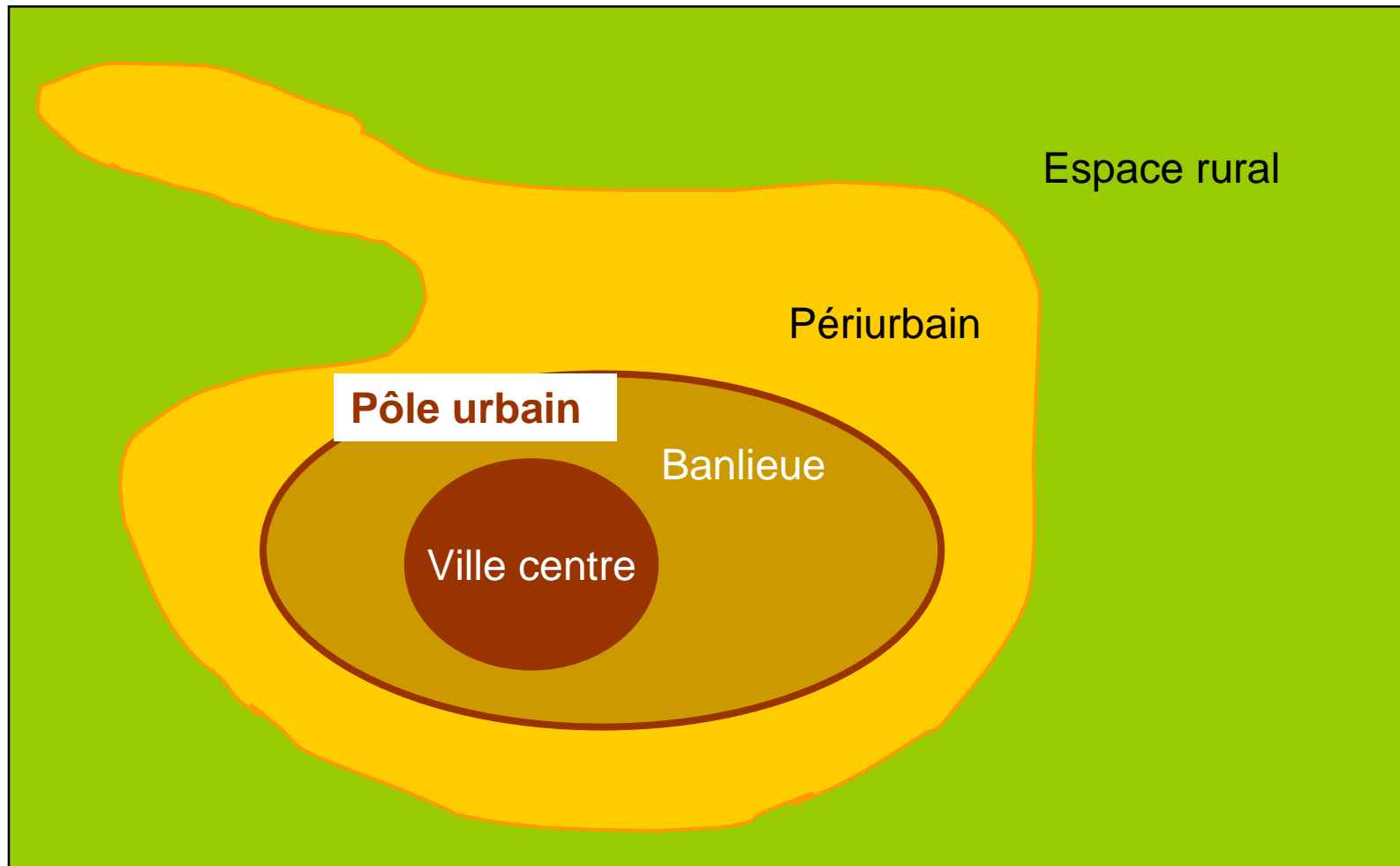
Insee de Basse-Normandie

Le 12 juin 2009



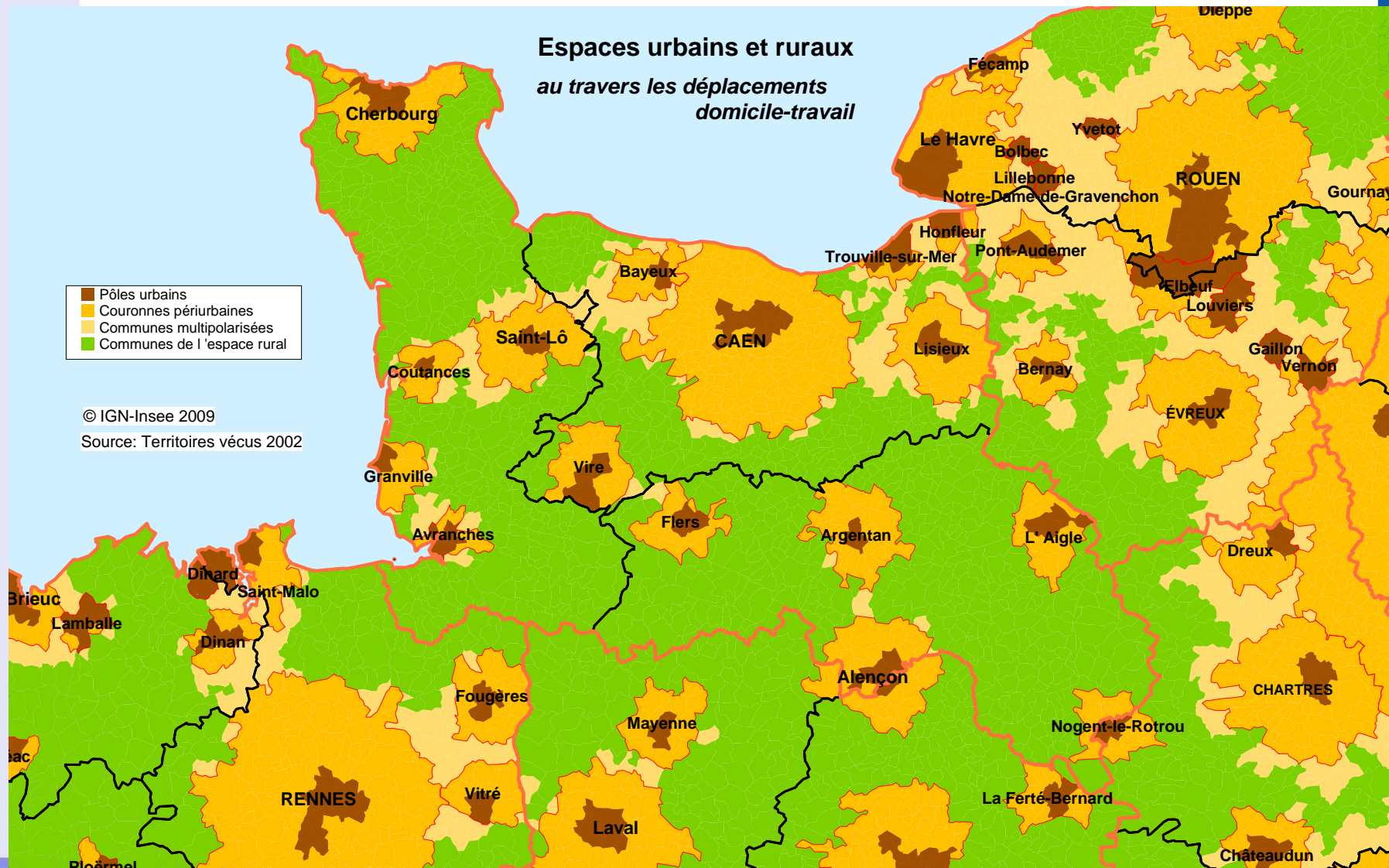


Définition





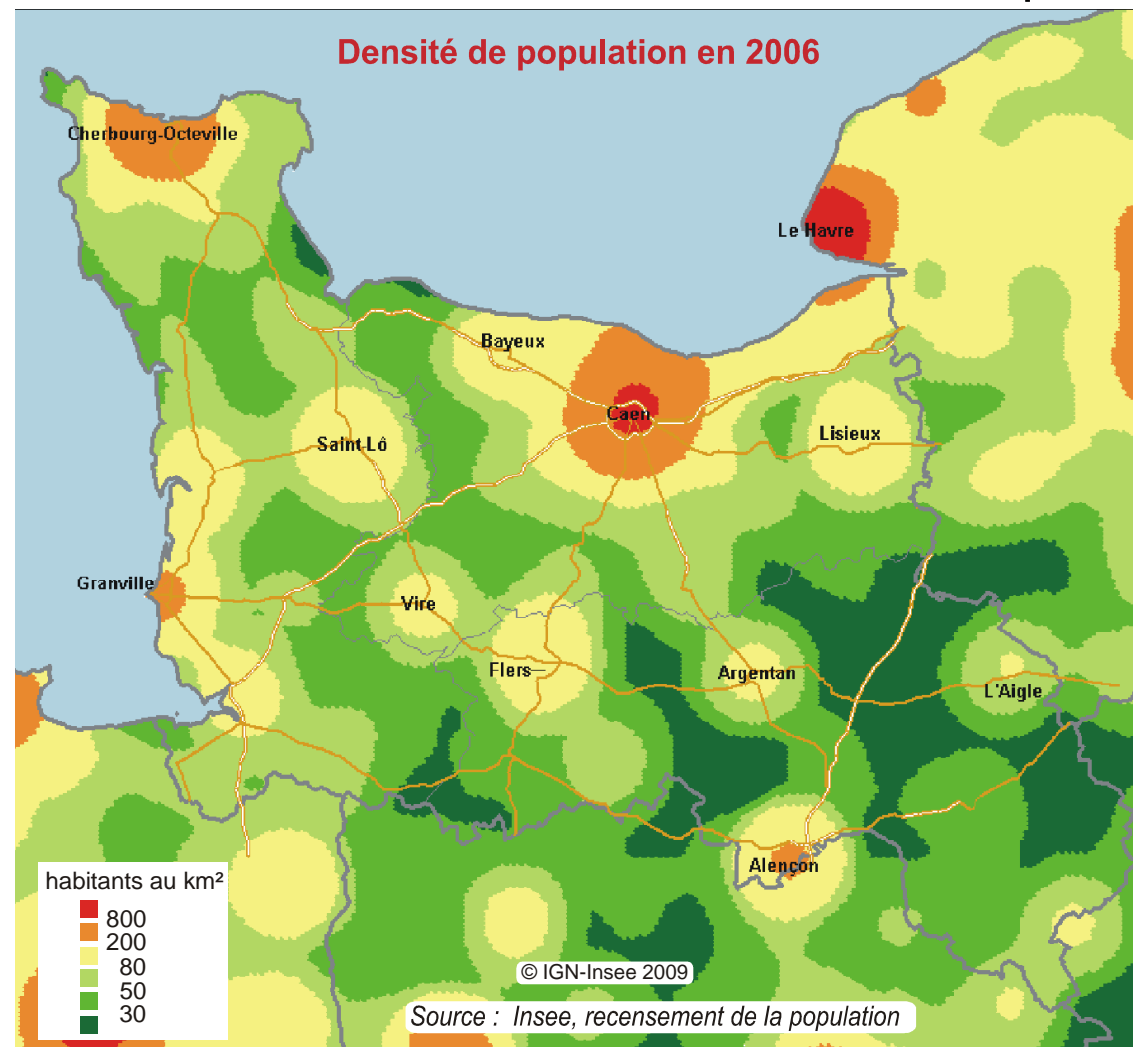
L'empreinte du rural





L'empreinte du rural

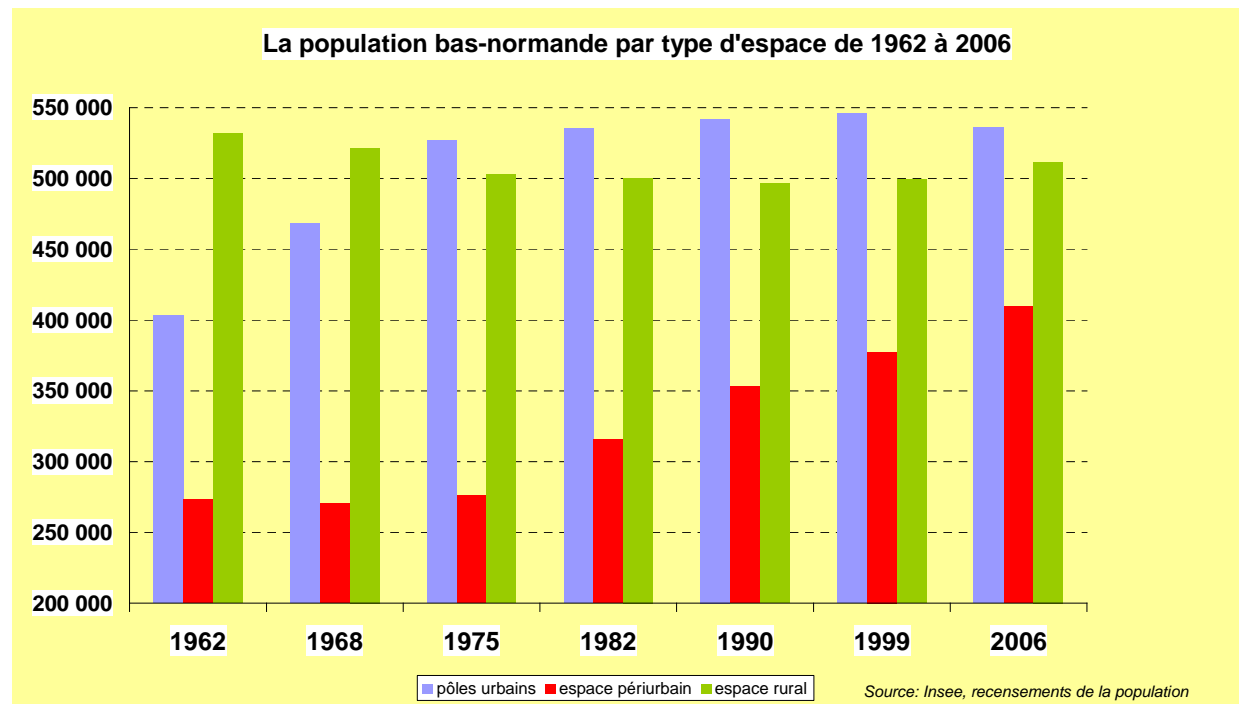
- En 2006, plus d'un bas-normand sur trois vit dans l'espace rural





Une croissance de la population dans l'espace vivant à l'heure urbaine

- Une répartition de la population entre les différents types d'espace qui s'équilibre progressivement sur le long terme





Le périurbain porte la croissance démographique

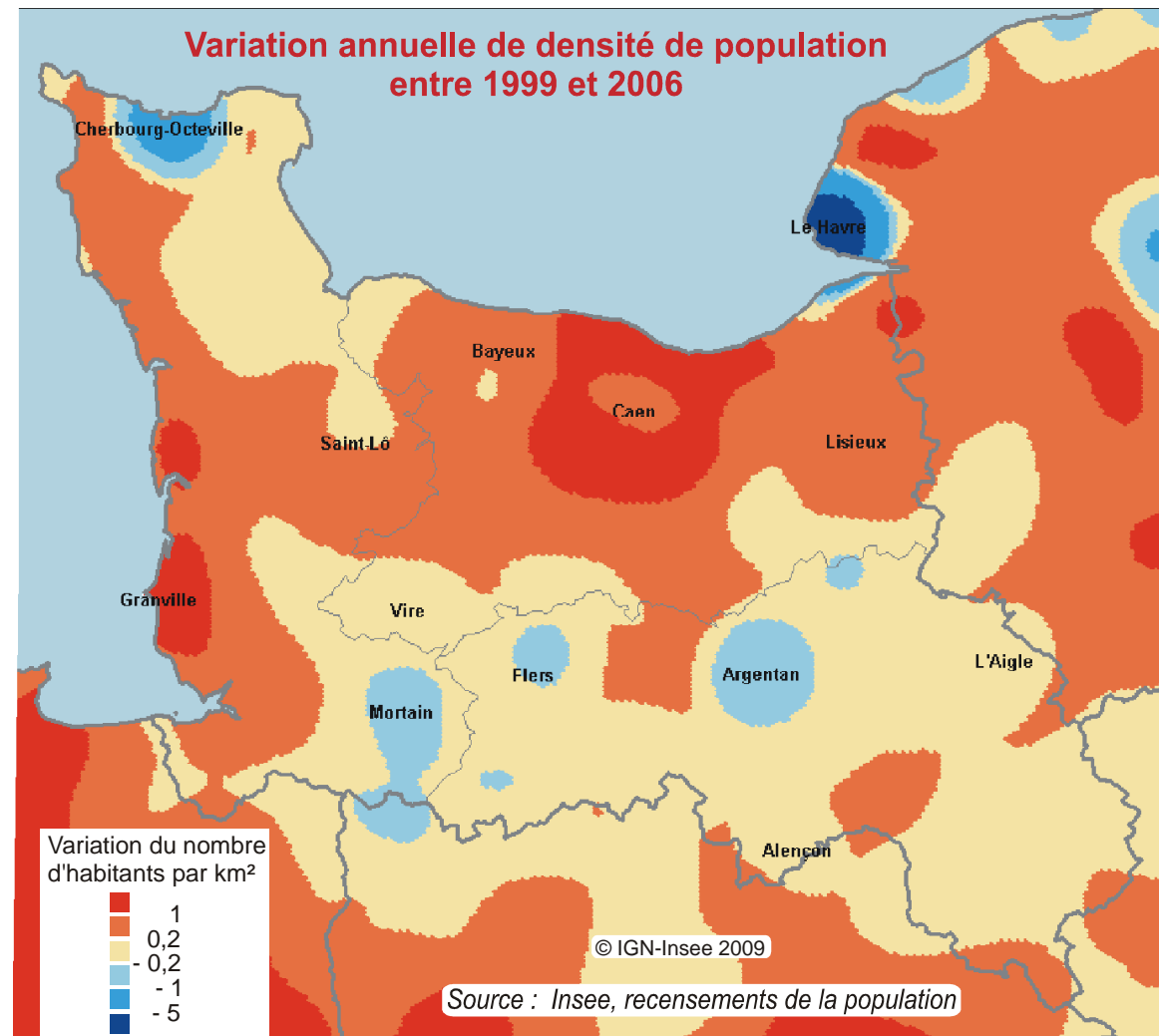
Type d'espace	Population 2006	Population 1999	Taux d'évolution annuel	
			1999->2006	1982 ->1999
Total espace urbain	945 245	923 125	+ 0,3 %	+ 0,5 %
<i>dont</i>				
<i>ville-centre</i>	374 843	386 628	- 0,4 %	- 0,2 %
<i>banlieue</i>	161 035	158 904	+ 0,2 %	+ 0,9 %
<i>péri-urbain</i>	409 367	377 593	+ 1,2 %	+1,1 %
Total espace rural	511 548	499 311	+ 0,3 %	0 %
<i>dont</i>				
<i>pôle d'emploi</i>	115 227	117 899	- 0,3 %	- 0,1 %
<i>couronne d'un pôle d'emploi</i>	18 052	17 213	+ 0,7 %	+ 0,6 %
<i>autre espace rural</i>	378 269	364 199	+ 0,5 %	0 %

Source: Insee, Recensements de la population - Etat civil

L'espace rural connaît un rebond

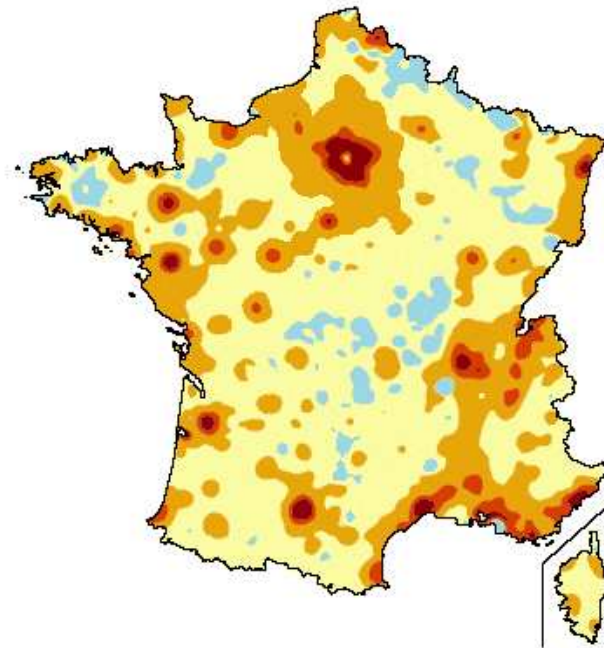


La densité s'accroît dans les zones périurbaines et sur le littoral



La croissance des espaces ruraux en métropole

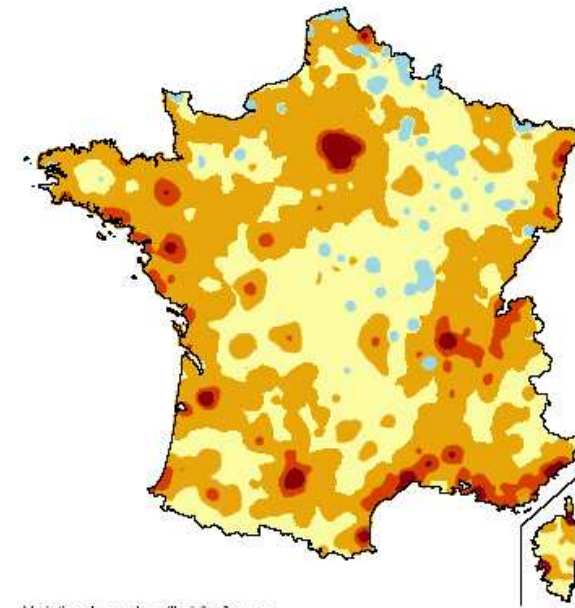
Variation annuelle de la densité de population
entre 1982 et 1999



Densification
de territoires
de plus en plus
éloignés des
villes

(orange)

Variation annuelle de la densité de population
entre 1999 et 2006



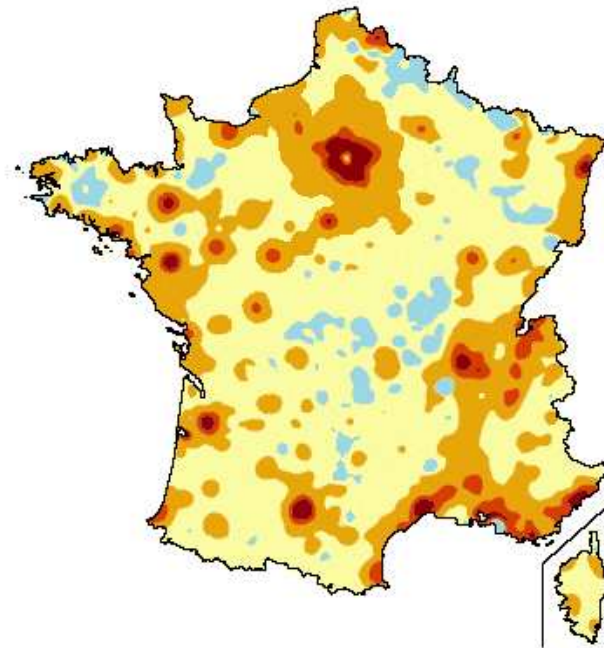
Variation du nombre d'hab/km² par an

5 et plus	2 à 5	0,2 à 2	- 0,2 à 0,2	moins de - 0,2
-----------	-------	---------	-------------	----------------

Source : Insee, recensements de la population.

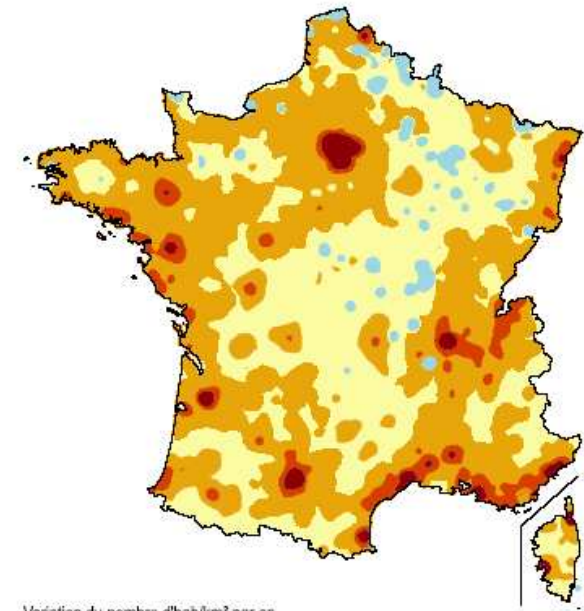
La croissance des espaces ruraux en métropole

Variation annuelle de la densité de population
entre 1982 et 1999



Réduction des
zones en
décroissance
(bleu pâle)

Variation annuelle de la densité de population
entre 1999 et 2006



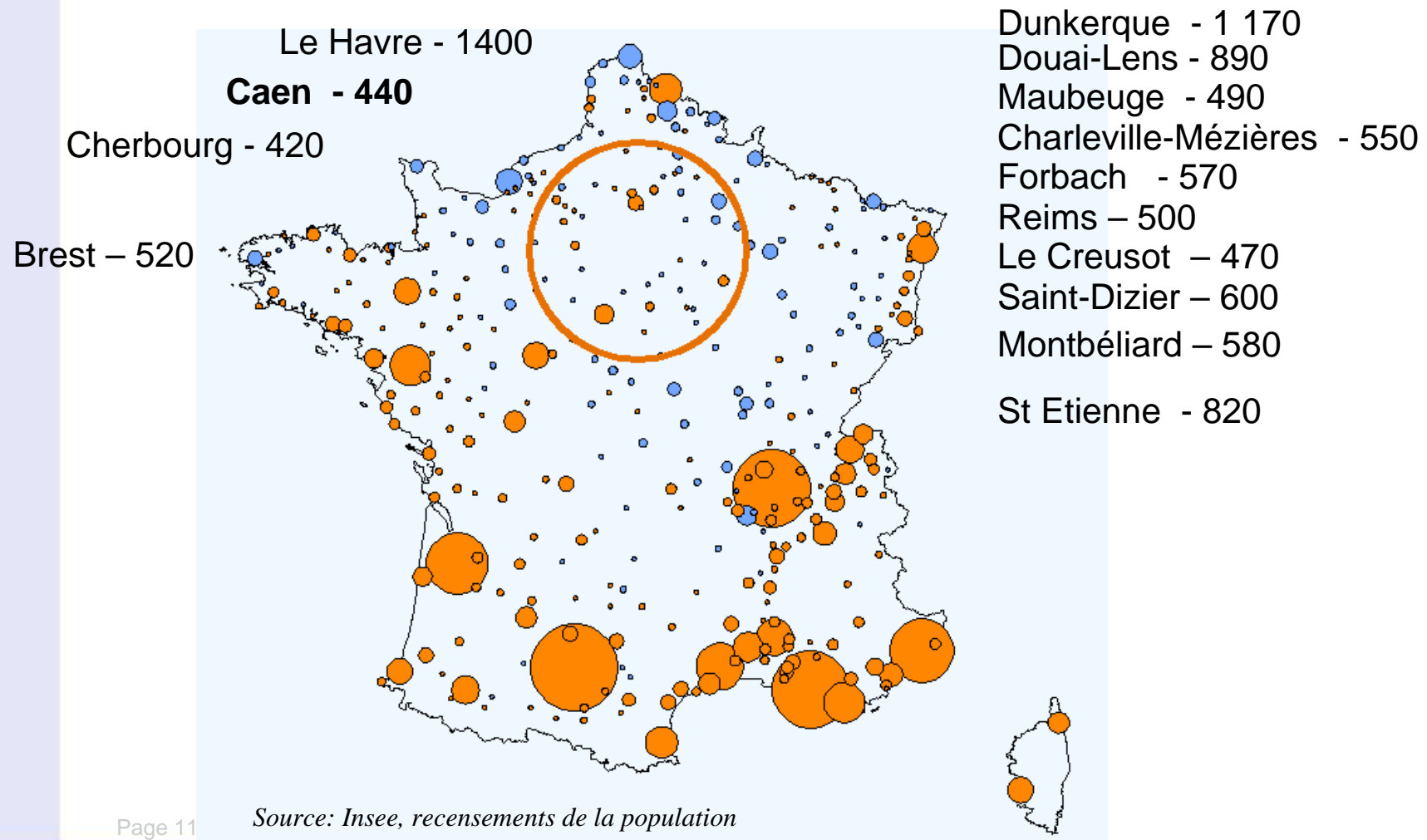
Variation du nombre d'hab/km² par an

5 et plus	2 à 5	0,2 à 2	-0,2 à 0,2	moins de -0,2
-----------	-------	---------	------------	---------------

Source : Insee, recensements de la population.

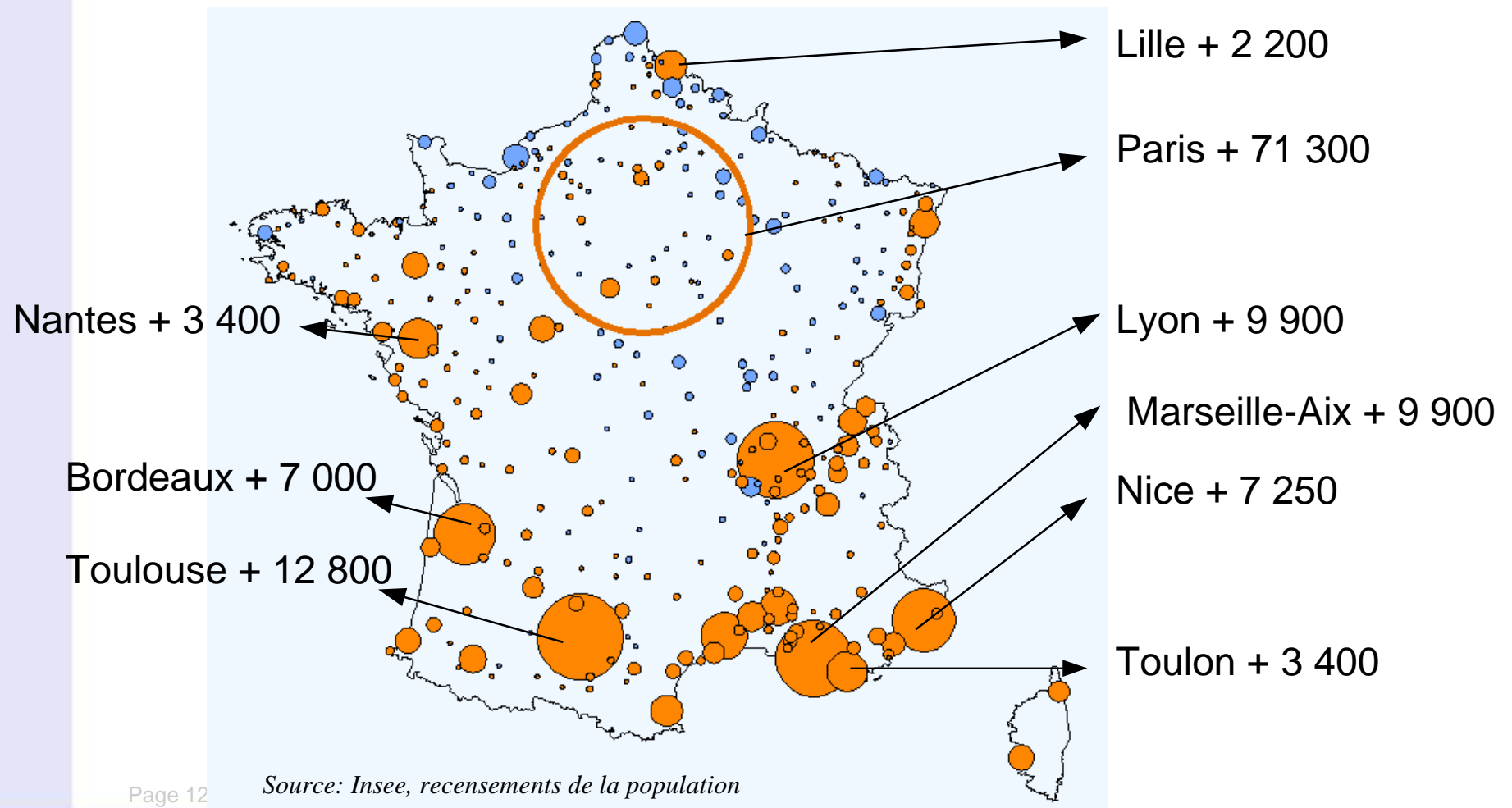
Une décroissance de pôles urbains au nord

Variation annuelle de la population des pôles urbains entre 1999 et 2006



Une croissance des grands pôles urbains

Variation annuelle de la population des pôles urbains entre 1999 et 2006



Page 12

Source: Insee, recensements de la population

Evolution démographique et vieillissement

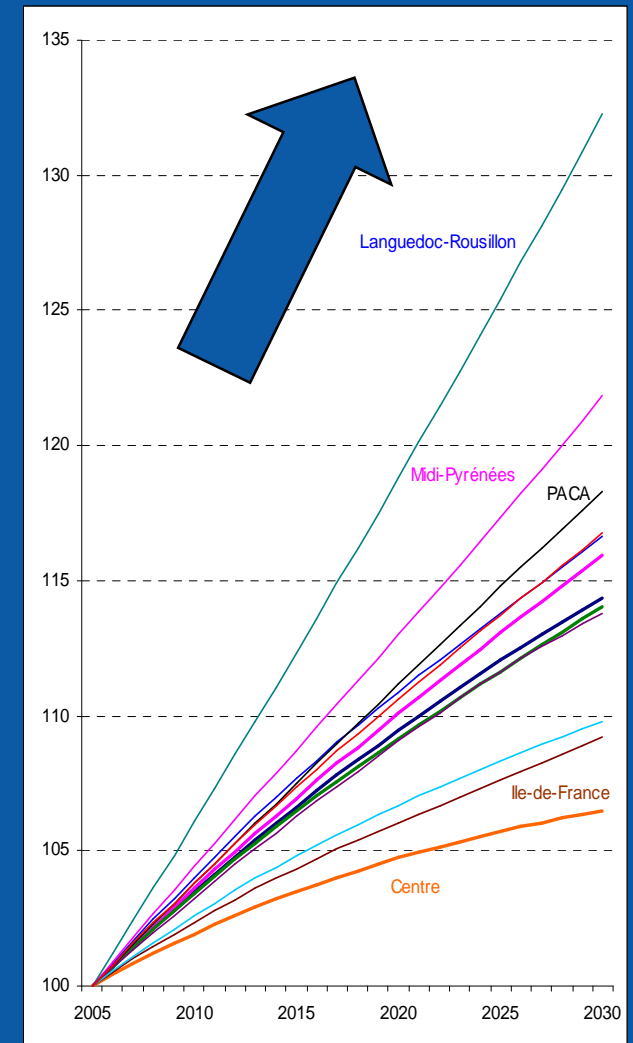
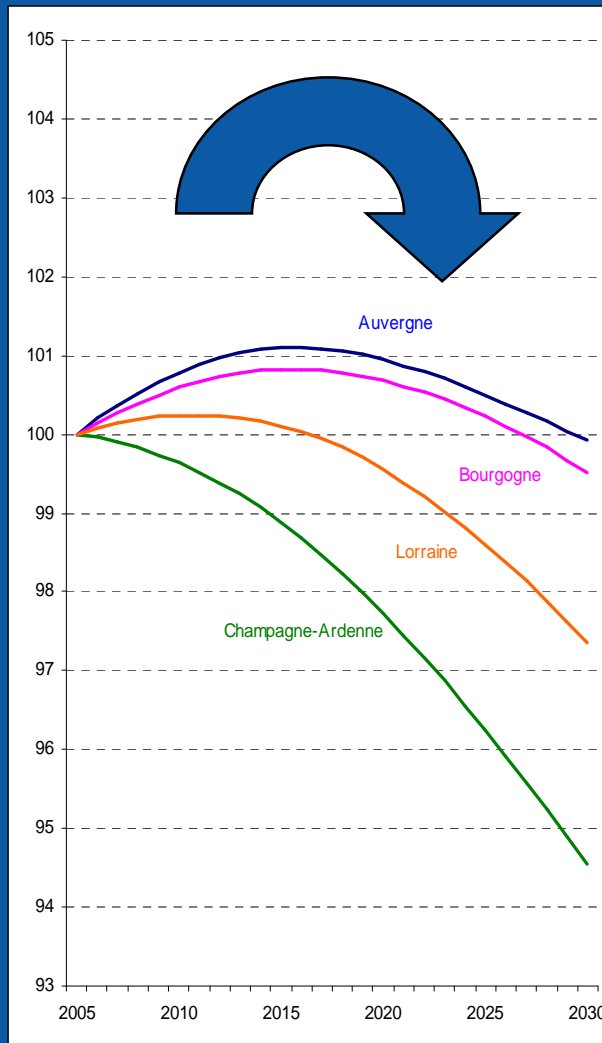
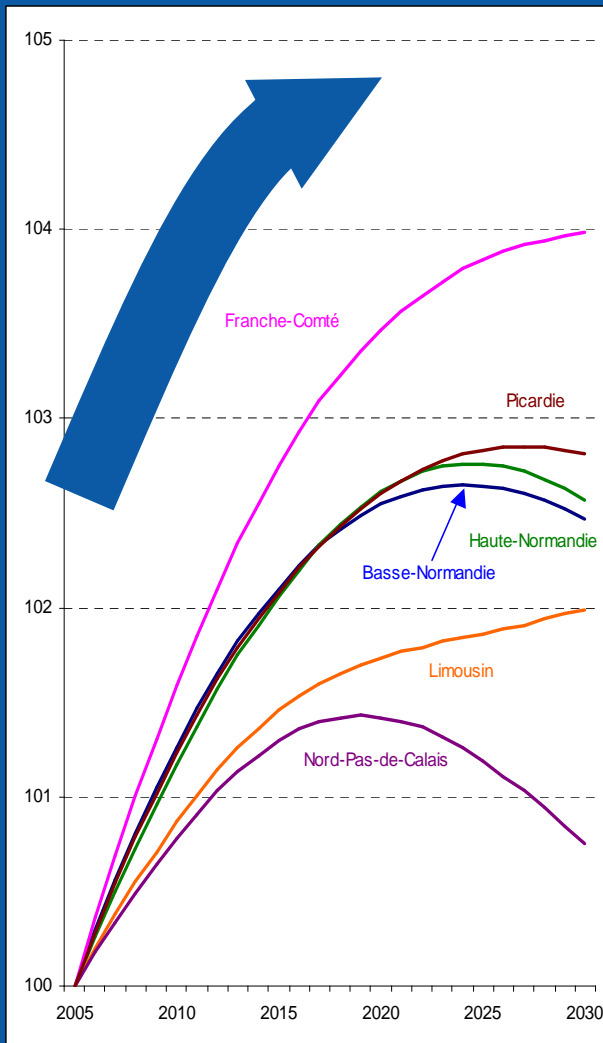
Insee de Basse-Normandie

Le 12 juin 2009



En 2030, la Basse-Normandie compterait environ 2,5 % habitants de plus qu'en 2005

Source: Insee, projections Omphale - recensements de la population

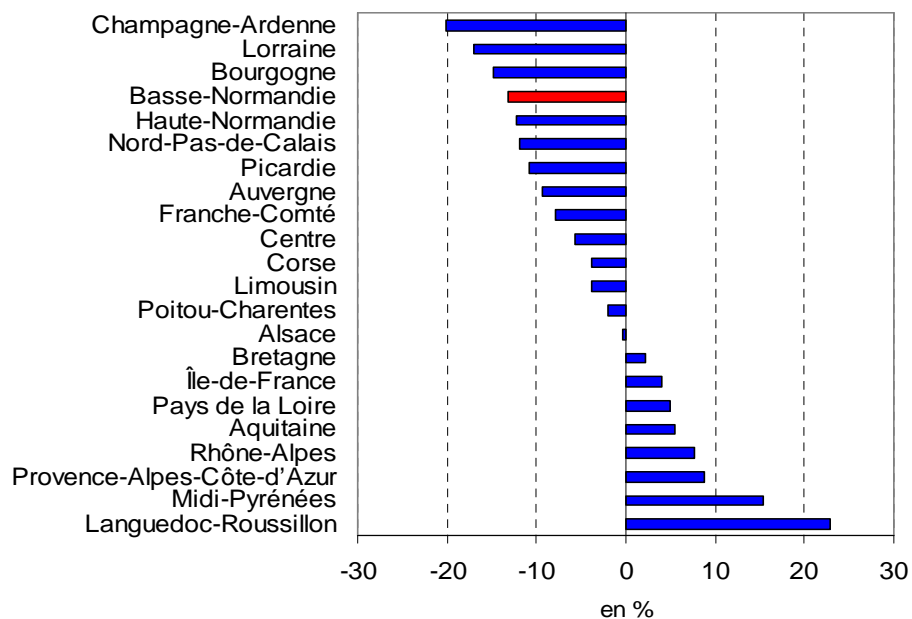




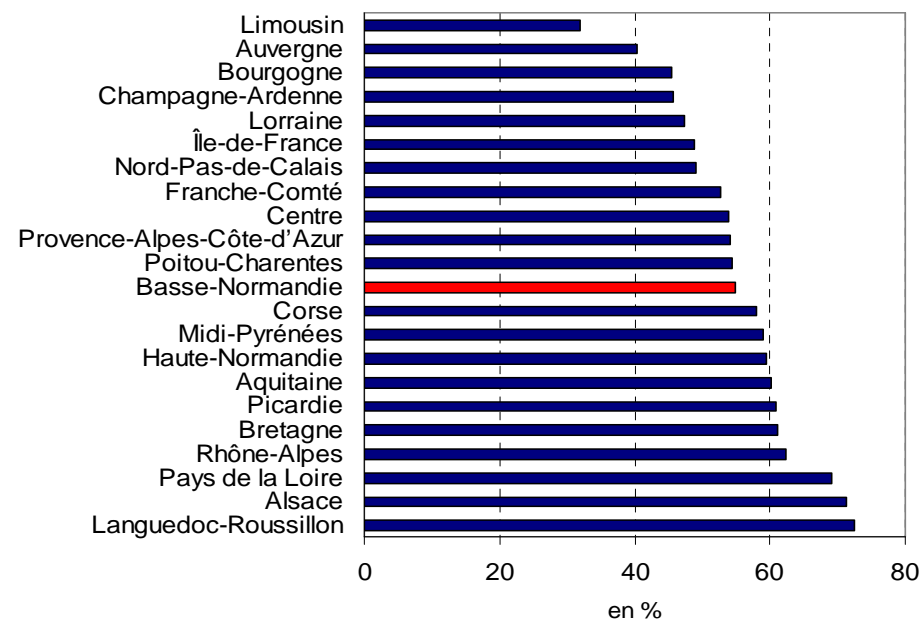
La part des seniors augmenterait partout

- Une augmentation de l'âge moyen en Basse-Normandie, comme dans toutes les régions, de près de 5 années :
 - En 2005: 39,8 ans
 - En 2030: 44,9 ans

Évolution du nombre des 0-19 ans entre 2005 et 2030



Évolution du nombre des 60 ans et plus entre 2005 et 2030



Source: Insee, projections Omphale - recensements de la population



Merci de votre attention

Insee de Basse-Normandie

Le 12 juin 2009

